



A12 JE - A15 JE

Piattaforme Aeree Semoventi

SELF-PROPELLED AERIAL PLATFORMS

LA SCELTA IDEALE PER RIDURRE I COSTI ED AUMENTARE LA SICUREZZA NEI LAVORI AEREI DI MANUTENZIONE E DI INSTALLAZIONE.

PLATES-FORMES AUTOMOTRICES

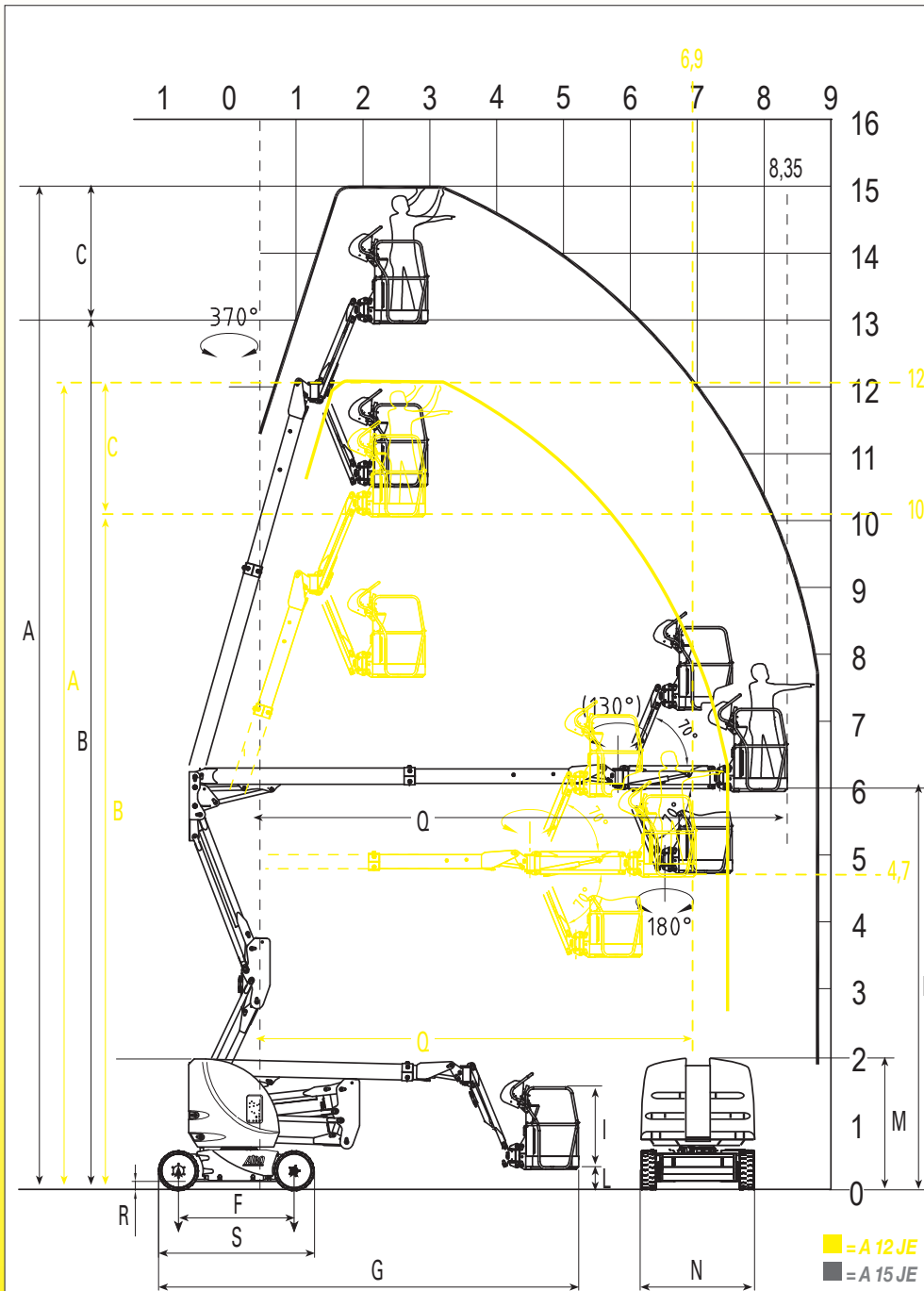
THE RIGHT CHOICE WHICH ALLOWS YOU TO LOWER YOUR COSTS AND TO INCREASE YOUR SAFETY DURING AERIAL ASSISTANCES AND INSTALLATIONS.

SELBSTFAHRENDEN HYDRAULISCHE HEBEBÜHNEN

LA SOLUTION IDEALE QUI VOUS PERMET DE LIMITER VOS COÛTS ET D'AUGMENTER VOTRE SECURITE PENDANT LES TRAVAUX AERIENS D'ENTRETIEN ET D'INSTALLATION.

PLATAFORMAS ELEVADORAS AUTOPROPULSADAS

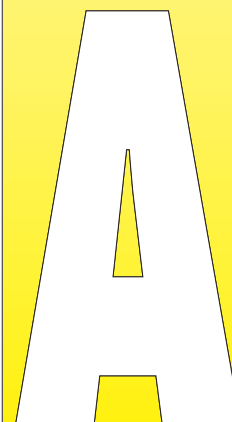
LA ELECCION IDEAL PARA REDUCIR COSTES Y AUMENTAR LA SEGURIDAD EN MANTENIMIENTOS Y INSTALACIONES ALTAS.



| | A12 JE | A15 JE |
|---|------------|------------|
| A | 12100 | 15000 |
| B | 10100 | 13000 |
| C | 2000 | 2000 |
| F | 1750 | 1750 |
| G | 5705/4600* | 6405/4900* |
| I | 1200 | 1200 |
| L | 400 | 360 |
| M | 1990/2600* | 1990/2600* |
| N | 1200 | 1500 |
| P | 4700 | 6000 |
| Q | 7500 | 8950 |
| R | 125 | 135 |
| S | 2350 | 2350 |

(*) posizione ripiegata per il trasporto

(*) Compact position for transport



PIATTAFORME AEREE SEMOVENTI
GIREVOLI ARTICOLATE
SELF-PROPELLED AERIAL PLATFORMS
ARTICULATED ROTATING



Concessionario
Dealer
Importateur
Händler
Concesionario

Piattaforme Aeree Semoventi

A12 JE - A15 JE

Descrizioni ed illustrazioni si intendono fornite a titolo indicativo e non impegnativo.
Specifications are nominal and may be revised to reflect design improvements.
En cas de nécessité les spécifications techniques peuvent être modifiées.

Im Interesse einer technischen Weiterentwicklung können die Geräte jederzeit vom Hersteller entsprechend geändert werden.
Las descripciones e ilustraciones descritas son orientativas y pueden ser modificadas.

Allestimento Standard

- Costruzione secondo la norma EN 280 e conforme a tutte le normative internazionali di sicurezza
- Trazione elettrica e controllo pompa A.C.
- Comandi proporzionali multifunzione (tutti i movimenti del braccio contemporanei)
- Batteria di tipo "Deep Cycle" con caricabatteria integrato a tenuta stagna
- Claxon, voltmetro e contatore
- Controllo elettrico inclinazione carro con blocco automatico movimenti
- Indicatore batteria scarica con dispositivo salva-batteria (stop automatico del sollevamento)
- Avvisatore acustico movimenti
- Sistema automatico antibalzo per traslazione alla massima altezza
- Display per diagnostica
- Limitatore di carico in piattaforma
- Jib (+70° - 70°)
- Jib ripiegabile per riduzione dimensioni di trasporto
- Rotazione idraulica del cesto 180°
- Rotazione torretta 370° (non continua)
- Ruote "Cushion Soft" antiriscia
- Ceste in acciaio
- Predisposizione per linea elettrica 230 V in piattaforma

Optionals:

- Jib rotante 130°
- Avvisatore luminoso lampeggiante
- Protezione comandi rigida con portaoggetti
- Cappuccio di protezione scatola comandi
- Linea elettrica 230 V in piattaforma
- Linea elettrica 230 V in piattaforma con salvavita
- Manovra "quick-up" e "quick-down" per salita e discesa rapida

Standard Features

- Produced according to EN 280 norm and the international safety regulations
- A.C. electric traction and pump control
- Multi-function proportional controls (all contemporaneous boom's movements)
- "Deep Cycle" batteries with incorporated waterproof battery charger
- Hörn, voltmeter and hourmeter
- Electric tilt alarm device for chassis and platform with automatic motion stop
- Flat battery indicator with battery-protection device (automatic lifting stop)
- All-motion alarm
- Automatic pot-hole system for traslation at max. height
- Diagnostic system
- On platform load-limiting device
- Jib (+70° - 70°)
- Folding-down jib for reduction transport dimensions
- 180° hydraulic platform rotation
- 370° no-continuous turret rotation
- "Cushion Soft" Non-marking white tyres
- Steel platform
- 230 V electric line predisposition on the platform

Optionals:

- 130° rotating jib
- Flashing warning light
- Rigid gearcase protection cap with tools-box
- Gearcase protection cap
- 230V Supply with plug on the platform
- 230V Supply with plug on the platform with earth-leakage circuit breaker
- "Quick-up" and "quick-down" moves for steep lifting and lowering

Version Standard

- Conforme à la norme EN 280 et aux normes internationales de sécurité
- Traction électrique et contrôle pompe A.C.
- Commandes proportionnelles multifonctions (tous les mouvements du bras simultanés)
- Batteries de type "Deep Cycle" avec chargeur de batterie intégré étanches à l'eau
- Klaxon, voltmètre et compteur horaire
- Contrôleur électronique de dévers du châssis et de la plateforme avec blocage automatique de manoeuvres
- Indicateur de batterie déchargée avec dispositif protège-batterie (arrêt automatique du levage)
- Avertisseur acoustique de mouvements
- Système automatique antireversement pour déplacement à la max. hauteur
- Dispositif de diagnostic
- Limiteur de charge sur panier
- Bras pendulaire (+70° - 70°)
- Bras pendulaire basculant pour reduction dimensions de transport
- Rotation hydraulique du panier 180°
- Rotation pas continue tourelle 370°
- Pneus "Cushion Soft" blancs anti-trace
- Panier en acier
- Predisposition de ligne électrique 230 V en plateforme

Options:

- Rotation du bras pendulaire 130°
- Avertisseur lumineux clignotant
- Capuchon de protection rigide pour le boîtier de commande avec boîtier porte-outil
- Capuchon de protection pour le boîtier de commande
- Ligne électrique 230 V en plateforme
- Ligne électrique 230 V en plateforme avec sauve vie
- Manœuvres "Quick-up" et "Quick-down" pour montée et descente rapide

Standardausstattung

- Hergestellt nach EN 280 Norm und Internat. Sicherheitsbestimmungen
- A.C. Elektrische Antrieb und Pumpe Kontrolle
- Multifunktige Proportionalsteuerung (alles gleichzeitige Bewegungen des Arm)
- "Deep Cycle" Batterien mit eingebaut wasserdicht Ladegerät
- Hupe, Spannungsmesser und Betriebsstundenzähler
- Elektrische Neigungsalarm für Wagen und Plattform mit Bewegungssperre
- Anzeige für erschöpfte Batterie mit Batterieschutzvorrichtung (automatische Anhebungsblockierung)
- Gesamtbewegungsalarm
- Automatisches Kippschutzsystem für Fahrgeschwindigkeit bei max. Höhe
- Diagnostiksystem
- Lastbegrenzer auf dem Korb
- Jib (+70° - 70°)
- Klappbare Jib zur Reduzierung Transport Abmessungen
- Hydraulische Korbdrehung 180°
- Turmdrehung 370° nicht ständig
- "Cushion Soft" Nicht markierende Weißen Reifen
- Stahlkorb
- Neigung elektrischer Linie 230 V auf Plattform

Sonderausstattung:

- Jibdrehung 130°
- Blinkender
- Hart Schutzkappe für Steuergehäuse mit Werkzeugkasten
- Schutzkappe für Steuergehäuse
- 230V Anschluss auf der Plattform
- 230V Anschluss auf der Plattform mit Steckdose und FI-Schutzschalter
- "Quick-up" und "Quick-down" Bewegungen für schnelle Hubung und Senkung

Equipamiento Estandar

- Construcción según la norma EN 280 y de acuerdo a todas las normativas internacionales de seguridad
- Tracción eléctrica y control bomba A.C.
- Mandos proporcionales multifuncional (todos los movimientos del brazo simultáneos)
- Baterías de tipo "Deep Cycle" con carga batería incorporado resistente al agua
- Claxon, voltímetro y cuentahoras
- Control eléctrico de inclinación chasis y plataforma con bloqueo de los movimientos
- Indicador de batería descargada con dispositivo de protección batería (parada automática de la elevación)
- Avisador acústico de movimientos
- Sistema automático antivuelco para desplazamiento a la max. altura
- Sistema de diagnosis
- Limitador de carga en la plataforma
- Plumin (+70° - 70°)
- Plumin basculante para reducción dimensiones del transporte
- Rotación hidráulica de la cesta de 180°
- Rotación torreta de 370° no-continua
- Neumáticos "Cushion Soft" blancas anti-huella
- Cesta de acero
- Predisposición línea eléctrica 230V en plataforma

Opciones:

- Rotación plumin de 130°
- Avisador luminoso intermitente
- Casquillo protector caja de mandos rígido con caja de herramientas
- Casquillo protector caja de mandos
- Línea eléctrica 230 V en plataforma
- Línea eléctrica 230 V en plataforma con interruptor diferencial automático
- Maniobras "Quick-up" y "Quick-down" para subida y bajada rápida

| | | | | | | A12 JE | A15 JE |
|-------------------------------|-------------------------|---|-------------------------------|--------------------------------------|--------------|----------|----------|
| Portata totale | Total capacity | Capacité de la plateforme | Tragfähigkeit der Plattform | Capacidad total | kg | 230 | 230 |
| Altezza massima di lavoro | Working height | Hauteur de travail | Arbeitshöhe | Altura máxima de trabajo | m | 12,10 | 15,00 |
| N° max. di persone | Max no. of people | N. max de personnes | Höchstzahl von Personen | N. max de personas | n. | 2/1* | 2 |
| Sbraccio massimo di lavoro | Max working outreach | Déport max. de travail | Seitliche Reichweite | Extensión máxima de trabajo | m | 7,50 | 8,95 |
| Rotazione torretta | Degree turret rotation | Rotation tourelle | Schwenkbereich | Rotación de la torreta | - | 370° | 370° |
| Rotazione cesto | Hydraulic cage rotation | Rotation panier | Korbdrehung | Rotación de la cesta hidráulica | - | 90°+90° | 90°+90° |
| Dimensioni cesto | Cage dimensions | Dimensions panier | Maße des Arbeitskorbes | Dimensiones cesto | mm | 800x1150 | 800x1400 |
| Comando | Power | Source d'énergie | Antriebsart | Fuente de energía | - | Batteria | Batteria |
| Batteria | Battery | Batterie | Batterie | Batería | V/Ah | 48/320 | 48/320 |
| Caricabatteria | Battery-charger | Chargeur | Ladegerät | Recargador de batería | V/A | 48/45 | 48/45 |
| Capacità serbatoio olio | Oil tank capacity | Capacité réservoir d'huile | Inhalt Hydrauliktank | Capacidad de depósito de aceite | l | 60 | 60 |
| Max pressione idraulica | Max hydraulic pressure | Pression hydraulique max | Arbeitsdruck | Máxima presión hidráulica | bar | 250 | 250 |
| Velocità traslazione (veloce) | Drive speed (fast) | Vitesse de déplacement (grande vitesse) | Fahrgeschwindigkeit (schnell) | Velocidad de desplazamiento (rápida) | km/h | 6 | 6 |
| Velocità di sicurezza | Security speed | Vitesse de sécurité | Sicherheitsgeschwindigkeit | Velocidad de seguridad | km/h | 0,6 | 0,6 |
| Pendenza superabile | Gradeability | Pente admissible (machine repliée) | Steigfähigkeit | Pendiente superable | % | 25 | 25 |
| Raggio interno di curvatura | Inside turning radius | Rayon de braquage (intérieur) | Wenderadius (innen) | Radio interno de curvatura | m | 2,10 | 0,90 |
| Raggio esterno di curvatura | Outside turning radius | Rayon de braquage (extérieur) | Wenderadius (ausßen) | Radio esterno de curvatura | m | 3,60 | 3,00 |
| Tipo gomme | Tyre type | Type de pneus | Bereifungsart | Tipo de neumáticos | Cushion Soft | Ø600x190 | Ø600x190 |
| Peso totale | Total weight | Poids total | Gesamtgewicht | Peso total | kg | 7510 | 7490 |

* = N° max di persone per uso esterno - Max no. of people for external use

Rif. 04/15



TIGIEFFE S.r.l. • Via Villa Superiore, 82
42045 Luzzara (RE) - Italy
Tel.: +39 0522 977365 (r.a.)
Fax: +39 0522 977015

Web site:
www.airo.com
E-mail:
info@airo.com

